

L'ecocardiografia è una metodica diagnostica ampiamente diffusa, indispensabile nella moderna pratica cardiologica clinica, grazie alla sua dimostrata utilità clinica nell'approccio al paziente cardiologico.

La strumentazione ecocardiografica si è diffusa in maniera capillare in tutte le strutture cardiologiche del territorio e la tecnologia ha prodotto macchine dalle prestazioni diagnostiche sempre più complesse.

Tutto questo, unito alla applicazione di software sempre più sofisticati e dedicati alla valutazione funzionale, ha creato un gap culturale con gli operatori in quanto non è supportato da specifici percorsi formativi.

Pertanto, ne deriva una sotto-utilizzazione o impropria utilizzazione delle apparecchiature nella diagnosi e nella gestione del paziente cardiologico.

A questo proposito il Corso propone un aggiornamento sia teorico che pratico per approfondire i principali avanzamenti diagnostici.

Il Corso è rivolto a medici specialisti in Cardiologia, Geriatria, Medicina Interna, Medicina di Urgenza e Medicina Generale (Medici di Famiglia) e si propone di legare l'approfondimento culturale sui vari temi delle malattie cardiovascolari da un punto di vista dell'imaging con l'esigenza di migliorare la tecnica esecutiva ed interpretativa dell'esame ecocardiografico, nonché di accrescere la consapevolezza delle sue aspettative cliniche. Particolare attenzione verrà dedicata al riconoscimento delle modificazioni morfologico-funzionali, alla standardizzazione delle procedure d'esame, alla interpretazione di esami riprodotti mediante video, alla esecuzione diretta, da parte dei medici, di esami strumentali su soggetti sani utilizzati come modelli, ad un accenno alle nuove metodiche ed alle loro applicazioni cliniche.

Direttore del Corso
Sergio Mondillo - Siena

Segreteria Scientifica
Matteo Cameli - Siena
EACVI HIT Chair 2016-2018
E-mail: matteo.cameli@yahoo.com

Flavio D'Ascenzi - Siena
EAPC Young Community Chair
flavio.dascenzi@unisi.it

Marta Focardi - Siena
focardim@hotmail.com

Docenti
Matteo Cameli
U.O.C. Cardiologia Universitaria, AOU Senese

Flavio D'Ascenzi
U.O.C. Cardiologia Universitaria, AOU Senese

Marta Focardi
U.O.C. Cardiologia Universitaria, AOU Senese

Matteo Lisi
Cardiologia con UTIC, Ospedale Santa Maria delle Croci di Ravenna

Stefano Lunghetti
U.O.C. Cardiologia Universitaria, AOU Senese

Sergio Mondillo
Direttore U.O.C. Cardiologia Universitaria, AOU Senese

Informazioni Generali

Sede
Hotel Siena degli Ulivi ****
Via A. Lombardi, 41 - 53100 Siena
www.hotelsienadegliulivi.it

Iscrizione
L'iscrizione comprende:
• Partecipazione alle sedute scientifiche teoriche e pratiche
• Materiale scientifico
• Cena Sociale del 9 novembre
• Coffee breaks del 9 e 10 novembre
• Light lunch del 9 e 10 novembre

E.C.M.
Sono stati assegnati n. 15,8 crediti formativi per Medici Chirurghi
Discipline: *Cardiologia, Geriatria, Medicina Interna, Medicina dello Sport, Medicina di Urgenza, Medicina Generale (Medici di Famiglia)*
N. di riferimento ECM: 1376 - 191907 ed. 2

Provider E.C.M.
Samnium Medica Soc. Coop.
N. di riferimento: 1376

Strain Longitudinale

Con il contributo non condizionato di



GE imagination at work

Si ringrazia la GE Medical Systems Italia
per la fornitura delle apparecchiature ecocardiografiche

Segreteria Organizzativa

G.P. Pubbliche Relazioni s.r.l.
Via San Pasquale a Chiaia, 55 - 80121 Napoli
Tel. 081 401201 Fax 081 404036
e-mail: info@gpcongress.com
web site: www.gpcongress.com

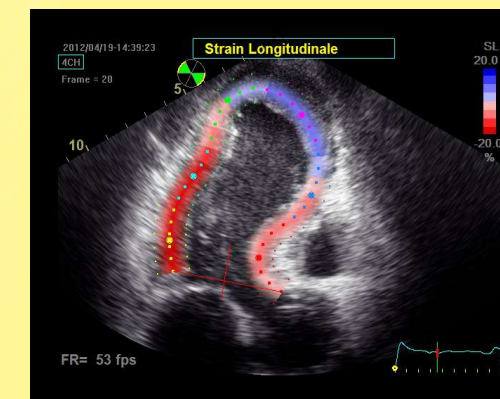


Azienda Ospedaliera
Universitaria Senese



Dipartimento Cuore e Vasi
Unità Operativa Complessa di Cardiologia Universitaria
Dir.: Prof. Sergio Mondillo

Corso di Ecocardiografia



Corso Teorico-Pratico di Livello Intermedio

Siena, 9 - 10 novembre 2017
Hotel Siena degli Ulivi

12.30 **Benvenuto ai partecipanti e presentazione del Corso**
Sergio Mondillo

13.00 **LETTURA**
La cardiologia nell'era dello smartphone
Sergio Mondillo

I SESSIONE
Disfunzione e funzione supernormale

13.30 L'ecocardiografia nello scompenso cardiaco
Matteo Cameli

13.50 L'ecocardiografia nel cuore d'atleta
Flavio D'Ascenzi

14.10 La cardiomiopatia ipertrofica
Marta Focardi

14.30 Discussione

II SESSIONE
Le nuove metodiche diagnostiche

14.50 Principi e tecnica dello Speckle Tracking
Sergio Mondillo

15.10 Principali applicazioni cliniche dello Speckle Tracking
Matteo Cameli

15.30 Eco tridimensionale
Matteo Lisi

15.50 Strain atriale: quale indice precoce di disfunzione cardiaca
Sergio Mondillo

16.10 Discussione

16.20 Coffee break

2012/04/19-14:39:23
4CH
Frame = 20

10

FR=

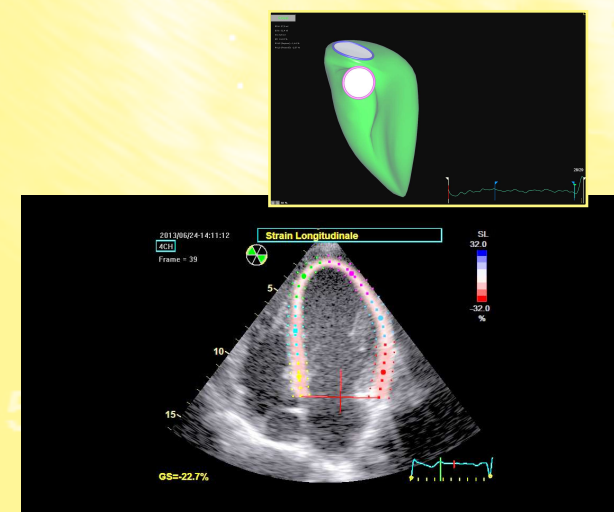
III SESSIONE
Esercitazioni pratiche
Suddivisioni in gruppi

16.30 **Gruppo A**
Esercitazioni pratiche su ecocardiografi e su ecoscopi portatili
Matteo Lisi - Flavio D'Ascenzi

Gruppo B
Esercitazioni su work-stations per l'applicazione delle nuove metodiche eco
Matteo Cameli - Sergio Mondillo

18.30 **Gruppo B**
Esercitazioni pratiche su ecocardiografi ed ecoscopi portatili
Matteo Lisi - Flavio D'Ascenzi

Gruppo A
Esercitazioni su work-stations per l'applicazione delle nuove metodiche eco
Matteo Cameli - Sergio Mondillo



Strain Longitudinale

IV SESSIONE
Valvulopatie

8.00 Endocarditi
Matteo Lisi

8.30 Patologia dell'aorta ascendente e bicuspidia aortica
Flavio D'Ascenzi

8.50 Insufficienza mitralica: i meccanismi del rigurgito
Matteo Cameli

9.10 Utilità dell'eco-stress fisico nel management delle valvulopatie
Matteo Cameli

9.35 Discussione

9.45 Coffee break

10.00 Ecocardiografia nella fibrillazione atriale
Sergio Mondillo

10.20 Eco Transesofageo e ricerca di fonti emboligene
Stefano Lunghetti

10.40 Il ruolo dell'ecocardiografia nella selezione del paziente candidato a trapianto di cuore e al suo follow up
Matteo Cameli

11.00 Discussione

V SESSIONE
Esercitazioni pratiche
Suddivisioni in gruppi

11.15 **Gruppo A**
Esercitazioni pratiche su ecocardiografi e su ecoscopi portatili
Matteo Lisi - Flavio D'Ascenzi



Gruppo B
Esercitazioni su work-stations per l'applicazione delle nuove metodiche eco
Matteo Cameli - Sergio Mondillo

12.30 **Gruppo B**
Esercitazioni pratiche su ecocardiografi ed ecoscopi portatili
Matteo Lisi - Flavio D'Ascenzi

Gruppo A
Esercitazioni su work-stations per l'applicazione delle nuove metodiche eco
Matteo Cameli - Sergio Mondillo

13.45 Light Lunch

VI SESSIONE
Hot Topics in imaging avanzato

14.10 La funzione ventricolare destra dal TAPSE allo Strain
Sergio Mondillo

14.30 La morte improvvisa dell'atleta: il ruolo dell'ecocardiografia
Flavio D'Ascenzi

14.50 La fibrosi atriale
Sergio Mondillo

15.10 Imaging nella gestione dei pazienti candidati a LVAD, SIENA SCORE
Matteo Cameli

15.30 Discussione

15.40 Conclusioni
Sergio Mondillo

15.50 Compilazione del questionario ECM

16.00 **Chiusura del Corso**