

L'ecocardiografia costituisce una metodica diagnostica ampiamente diffusa, indispensabile nella moderna pratica cardiologica clinica, grazie alla sua dimostrata utilità clinica nell'approccio al paziente cardiologico.

La strumentazione ecocardiografica oramai è ampiamente diffusa nelle strutture cardiologiche del territorio ma a questo si contrappone una non altrettanto diffusa presenza di cardiologi con specifica formazione nell'uso di queste tecniche o nella conoscenza della sua potenzialità diagnostica. Tutto questo comporta una sotto-utilizzazione o impropria utilizzazione di questa tecnica di straordinaria importanza nella diagnosi e nella gestione del paziente cardiologico.

Il corso è diretto a un gruppo limitato di medici specialisti in Cardiologia, Geriatria, Medicina Interna, Medicina di Urgenza, Medicina dello Sport e Medicina Generale (Medici di Famiglia) (numero chiuso di 35) e si propone di legare l'approfondimento culturale sui vari temi delle malattie cardiovascolari da un punto di vista dell'imaging con l'esigenza di un migliorare la tecnica esecutiva ed interpretativa dell'esame ecocardiografico nonché di accrescere la consapevolezza delle sue aspettative cliniche. Particolare attenzione verrà dedicata al riconoscimento delle modificazioni morfologico-funzionali, alla standardizzazione delle procedura d'esame, alla interpretazione di esami riprodotti mediante video, alla esecuzione diretta da parte dei medici di esami strumentali su soggetti sani utilizzati come modelli, ad un accenno alle nuove metodiche ed alle loro applicazioni cliniche.

Direttore del Corso
Sergio Mondillo - Siena

Segreteria Scientifica
Matteo Cameli - Siena
EACVI HIT Chair 2016-2018
matteo.cameli@yahoo.com

Flavio D'Ascenzi - Siena
EAPC Young Community Chair
flavio.dascenzi@unisi.it

Marta Focardi - Siena
focardim@hotmail.com

Docenti
Matteo Cameli
U.O.C. Cardiologia Universitaria,
AOU Senese

Flavio D'Ascenzi
U.O.C. Cardiologia Universitaria,
AOU Senese

Marta Focardi
U.O.C. Cardiologia Universitaria,
AOU Senese

Matteo Lisi
Cardiologia con UTIC, Ospedale
S. Maria delle Croci di Ravenna

Stefano Lunghetti
U.O.C. Cardiologia Universitaria,
AOU Senese

Sergio Mondillo
Direttore U.O.C. Cardiologia
Universitaria, AOU Senese

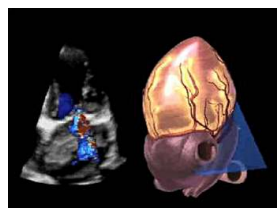
Informazioni Generali

Sede
Hotel Four Points by Sheraton Siena ****
Via A. Lombardi, 41 - 53100 Siena

Iscrizione
La quota di iscrizione è di Euro 550,00 + Iva 22% (pari a Euro 671,00) e comprende

- Partecipazione alle sedute scientifiche teoriche e pratiche
- Materiale scientifico
- Cena Sociale del 20 settembre
- Coffee breaks del 20 e 21 settembre
- Light lunch del 20 e 21 settembre

E.C.M.
Sono stati assegnati n. 15,8 crediti formativi per Medici Chirurghi.
Discipline: *Cardiologia, Geriatria, Medicina Interna, Medicina di Urgenza, Medicina dello Sport, Medicina Generale (Medici di Famiglia)*
Riferimento E.C.M.: 396 - 231467



Segreteria Organizzativa
G.P. Pubbliche Relazioni s.r.l.
Via San Pasquale a Chiaia, 55 - 80121 Napoli
Tel. 081 401201 - Fax 081 419353
e-mail: info@gpcongress.com
web site: www.gpcongress.com

Con il contributo
non condizionato di:

Major Sponsor



ed inoltre:



GE Healthcare



Si ringrazia la GE Healthcare
per la fornitura delle
apparecchiature ecocardiografiche



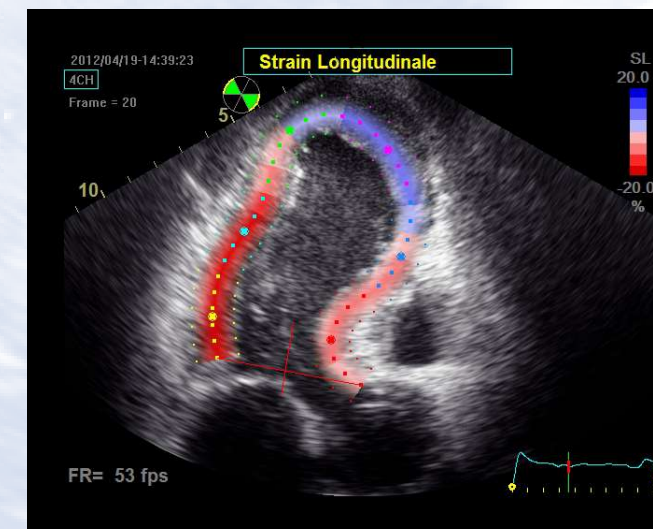
Azienda Ospedaliera
Universitaria Senese



Dipartimento Cuore e Vasi
Unità Operativa Complessa di Cardiologia Universitaria
Dir.: Prof. Sergio Mondillo

Corso di Ecocardiografia

Corso Teorico-Pratico di Livello Intermedio



Siena, 20 - 21 settembre 2018
Hotel Four Points by Sheraton Siena

giovedì 20 settembre 2018

12.30 Benvenuto ai partecipanti e presentazione del Corso • *Sergio Mondillo*

13.00 **LETTURA: La cardiologia nell'era dello smartphone** • *Sergio Mondillo*

I SESSIONE
Modificazioni morfo-funzionali cardiache

13.30 Ecocardiografia del paziente iperteso • *Matteo Cameli*

13.50 Il rimodellamento del cuore d'atleta • *Flavio D'Ascenzi*

14.10 Cardiomiopatie ipertrofiche • *Marta Focardi*

14.30 Il rimodellamento dilatativo • *Matteo Cameli*

II SESSIONE
Il nuovo della funzione miocardica

14.50 L'ecocardiografia Speckle Tracking: principi e tecnica • *Sergio Mondillo*

15.10 Applicazioni cliniche dello Speckle Tracking • *Matteo Cameli*

15.30 Insufficienza mitralica: i meccanismi del rigurgito • *Matteo Cameli*

15.50 Ecocardiografia Tridimensionale • *Matteo Lisi*

16.10 Strain Atrio sinistro quale indice precoce di disfunzione cardiaca • *Sergio Mondillo*

16.20 **Coffee break**

III SESSIONE
Esercitazioni pratiche - Suddivisioni in gruppi

16.30 **Gruppo A**
Esercitazioni pratiche su ecocardiografi e su ecoscopi portatili
Matteo Lisi - Flavio D'Ascenzi

Gruppo B
Esercitazioni su Work Stations per l'applicazione delle nuove metodiche eco
Matteo Cameli - Sergio Mondillo

18.30 **Gruppo B**
Esercitazioni pratiche su ecocardiografi ed ecoscopi portatili
Matteo Lisi - Flavio D'Ascenzi

Gruppo A
Esercitazioni su Work Stations per l'applicazione delle nuove metodiche eco
Matteo Cameli - Sergio Mondillo

venerdì 21 settembre 2018

IV SESSIONE
Eco in settings specifici

8.00 Bicuspidia aortica e Aortopatia • *Flavio D'Ascenzi*

8.30 L'ecocardiografia nella cardiopatia ischemica cronica: diagnosi e trattamento
Matteo Cameli

8.50 Ecocardiografia nella fibrillazione atriale • *Sergio Mondillo*

9.10 Eco transesofageo - ricerca di fonti emboligene • *Stefano Lunghetti*

9.35 La fibrosi atriale e la fibrillazione • *Sergio Mondillo*

9.45 **Coffee Break**

10.00 Utilità dell'Eco-stress fisico nel management delle valvulopatie • *Matteo Cameli*

10.20 Eco transesofageo: Valvulopatie • *Matteo Lisi*

10.40 La funzione ventricolare destra dal TAPSE allo Strain • *Sergio Mondillo*

11.00 Discussione

V SESSIONE
Esercitazioni pratiche - Suddivisioni in gruppi

11.15 **Gruppo A**
Esercitazioni pratiche su ecocardiografi: come si effettuano il Tissue Doppler e lo Speckle Tracking Echocardiography
Matteo Lisi - Flavio D'Ascenzi

Gruppo B
Esercitazioni su Work Stations per l'applicazione delle nuove metodiche eco
Matteo Cameli - Sergio Mondillo

12.30 **Gruppo B**
Esercitazioni pratiche su ecocardiografi: come si effettuano il Tissue Doppler e lo Speckle Tracking Echocardiography
Matteo Lisi - Flavio D'Ascenzi

Gruppo A
Esercitazioni su Work Stations per l'applicazione delle nuove metodiche eco
Matteo Cameli - Sergio Mondillo

13.45 Lunch

VI SESSIONE
Nuove tecnologie

14.30 Cardiotossicità da farmaci oncologici • *Sergio Mondillo*

14.50 La morte improvvisa dell'atleta : il ruolo dell'ecocardiografia • *Flavio D'Ascenzi*

15.10 Valutazione del LVAD • *Sergio Mondillo*

15.40 Imaging nello scompenso cardiaco avanzato, HTX e LVAD e SIENA SCORE
Matteo Cameli

16.00 Discussione

16.30 Conclusioni • *Sergio Mondillo*

17.00 **Chiusura del Corso**

