

L'ecocardiografia rappresenta una metodica diagnostica fondamentale per una completa valutazione del paziente, non solo in ambito cardiologico.

Per tale ragione la disponibilità di macchinari ecocardiografici è andata diffondendosi in strutture ambulatoriali ed ospedaliere del territorio, in gestione del clinico.

Di pari passo, la lettura delle immagini ecocardiografiche si è evoluta negli anni anche grazie ad enormi avanzamenti tecnologici ed ingegneristici.

Il presente corso si configura come un aggiornamento sui fondamenti dell'ecocardiogramma e sugli avanzamenti diagnostici, sia in termini teorici che pratici, focalizzandosi sul tema della prevenzione e della diagnosi precoce.

In particolar modo verranno affrontate tematiche di rilievo per la routine clinica come la stratificazione del rischio, la diagnosi differenziale del cuore ipertrofico, e le cardiomiopatie.

Inoltre, verranno inclusi focus sulle nuove Linee Guida della Società Europea di Cardiologia presentate sul management del paziente con ipertensione arteriosa e con dislipidemie.

Il Corso è rivolto a medici specialisti in Cardiologia, Geriatria, Medicina Interna, Medicina dello Sport, Medicina di Urgenza e Medicina Generale (Medici di Famiglia) con lo scopo di approfondire l'importanza dell'imaging avanzato nell'ottimizzazione della gestione del paziente sia in ambito ambulatoriale che di ricovero ospedaliero.

Le esercitazioni pratiche permetteranno ai partecipanti di comprendere, applicare e divenire indipendenti nell'analisi offline di immagini ecocardiografiche su workstations con software dedicati.

Con il contributo non condizionante di:

SANDOZ A Novartis Division

 **GE HealthCare**

Si ringrazia la GE Healthcare per la fornitura delle Workstations per le Esercitazioni Pratiche

Presidenti del corso

Matteo Cameli
Flavio D'Ascenzi

Presidente Onorario

Sergio Mondillo

Segreteria Scientifica

Marta Focardi
Giulia Elena Mandoli

Docenti

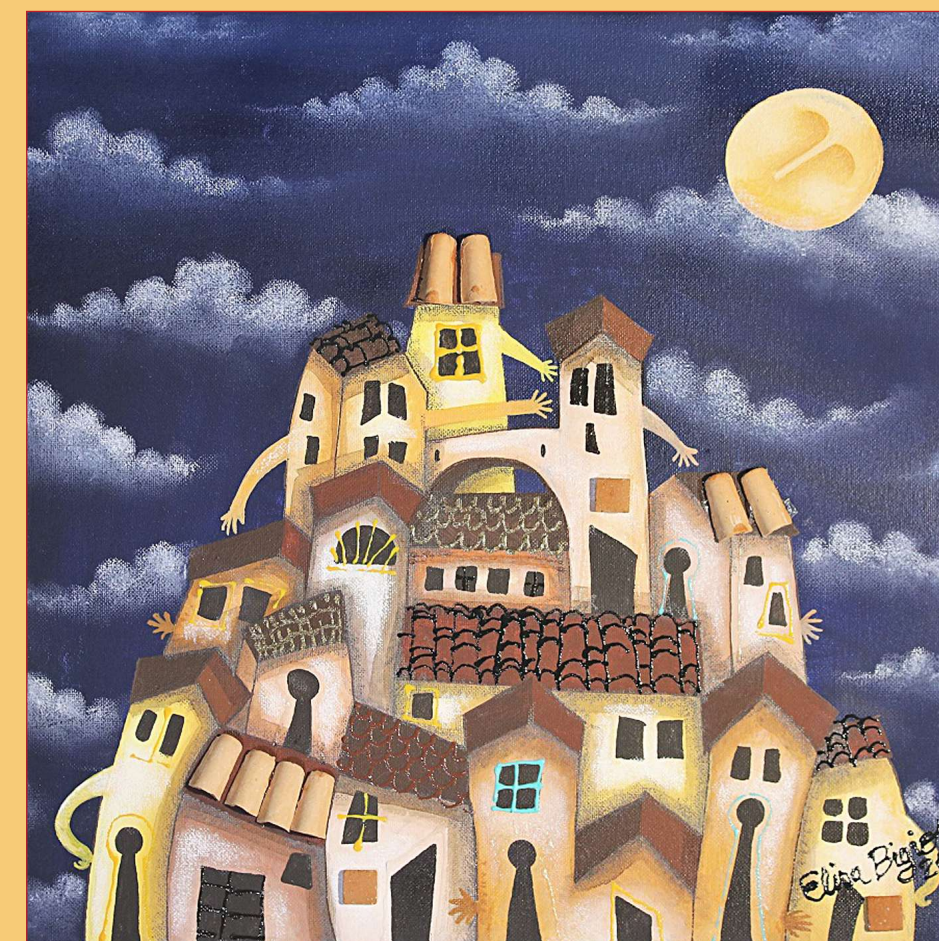
Matteo Cameli - Siena
Luna Cavigli - Siena
Flavio D'Ascenzi - Siena
Marta Focardi - Siena
Giuseppe Galzerano - Siena
Matteo Lisi - Ravenna
Giulia Elena Mandoli - Siena
Sergio Mondillo - Siena
Maria Concetta Pastore - Siena



Azienda Ospedaliera Universitaria Senese

Dipartimento Cardio - Toraco - Vascolare
Scuola Specializzazione Malattie Apparato Cardiovascolare
Direttore: Prof. Matteo Cameli

CORSO DI ECOCARDIOGRAFIA LIVELLO INTERMEDIO



ECOCARDIOGRAFIA ED IDENTIFICAZIONE
DEL DANNO PRECOCE D'ORGANO:
NOVITÀ IN AMBITO DI PREVENZIONE

Siena, 10 - 11 marzo 2023 - Hotel Garden

Venerdì 10 marzo 2023

- 12.00 **Welcome Lunch**
- 12.30 **Benvenuto ai partecipanti e presentazione del Corso**
Matteo Cameli
- 13.00 **LETTURA**
La cardiologia nell'era dello smartphone
Sergio Mondillo
- Metodiche diagnostiche e stratificazione del rischio cardiovascolare**
- 13.30 Principi e tecnica dello Speckle Tracking
Sergio Mondillo
- 13.50 Principali applicazioni cliniche dello Speckle Tracking
Matteo Cameli
- 14.10 Eco tridimensionale
Matteo Lisi
- 14.30 EcoDoppler carotideo: tips and tricks per ricercare il danno da dislipidemia
Giuseppe Galzerano
- 14.50 Discussione
- Imaging nel cuore ipertrofico**
- 15.00 Ecocardiografia nell'ipertrofia fisiologica e patologica
Giulia Elena Mandoli
- 15.20 Ecocardiografia nell'identificazione precoce del danno d'organo da ipertensione
Maria Concetta Pastore
- 15.40 CMR nella caratterizzazione dell'ipertrofia patologica
Marta Focardi
- 16.00 Inquadramento delle aritmie nell'ipertrofia ventricolare patologica
Flavio D'Ascenzi
- 16.20 Discussione
- 16.40 **Coffee break**
- Esercitazioni pratiche - Suddivisioni in gruppi**
- 17.00 **Gruppo A**
Esercitazioni su esperienze condivise e echo clips (Karaecho)
Matteo Lisi - Flavio D'Ascenzi - Luna Cavigli
- Gruppo B**
Esercitazioni su workstations per l'applicazione delle nuove metodiche eco
Matteo Cameli - Giulia Elena Mandoli - Maria Concetta Pastore
- 18.00 **Gruppo B**
Esercitazioni su esperienze condivise e echo clips (Karaecho)
Matteo Lisi - Flavio D'Ascenzi - Luna Cavigli
- Gruppo A**
Esercitazioni su workstations per l'applicazione delle nuove metodiche eco
Matteo Cameli - Giulia Elena Mandoli - Maria Concetta Pastore
- 19.00 **Conclusione della prima giornata**

Sabato 11 marzo 2023

- Ecocardiografia nelle cardiomiopatie**
- 8.30 Danno cardiaco da chemioterapici
Maria Concetta Pastore
- 8.50 Ecocardiografia nel paziente COVID-19
Luna Cavigli
- 9.10 Ecocardiografia nella fibrillazione atriale
Giulia Elena Mandoli
- 9.30 Patologia dell'aorta ascendente e bicuspidia aortica
Flavio D'Ascenzi
- 9.50 Insufficienza mitralica: i meccanismi del rigurgito
Matteo Cameli
- 10.10 Discussione
- 10.20 **Coffee break**
- LETTURE**
- 10.40 Linee guida ESC sull'ipertensione: quale management ottimizzato sul profilo di rischio del paziente
Giulia Elena Mandoli
- 11.00 Linee guida ESC sulle dislipidemie: a ciascuno il proprio target
Luna Cavigli
- Esercitazioni pratiche - Suddivisioni in gruppi**
- 11.30 **Gruppo A**
Esercitazioni su esperienze condivise e echo clips (Karaecho)
Matteo Lisi - Flavio D'Ascenzi - Luna Cavigli
- Gruppo B**
Esercitazioni su workstations per l'applicazione delle nuove metodiche eco
Matteo Cameli - Giulia Elena Mandoli - Maria Concetta Pastore
- 12.30 **Gruppo B**
Esercitazioni su esperienze condivise e echo clips (Karaecho)
Matteo Lisi - Flavio D'Ascenzi - Luna Cavigli
- Gruppo A**
Esercitazioni su workstations per l'applicazione delle nuove metodiche eco
Matteo Cameli - Giulia Elena Mandoli - Maria Concetta Pastore
- 13.30 **Lunch**
- 14.30 Multimodality imaging nella malattia di Fabry
Maria Concetta Pastore
- 14.50 Imaging di Scopenso avanzato: il SIENA Score
Matteo Cameli
- 15.10 Take home messages
Matteo Cameli e Flavio D'Ascenzi
- 15.20 **Compilazione del questionario ECM**
- 15.30 **Chiusura del Corso**

Data

Venerdì 10 e Sabato 11 marzo 2023

Sede

Hotel Garden
Via Custoza, 2 - Siena

Iscrizione

L'iscrizione comprende:

- Partecipazione alle sedute scientifiche teoriche e pratiche
- Welcome Lunch e Coffee break del 10 marzo
- Cena sociale del 10 marzo
- Coffee break e Lunch dell'11 marzo
- Attribuzione Crediti ECM
(a seguito verifica della presenza e della corretta compilazione del test)

E.C.M.

Sono stati assegnati n. 12,2 crediti formativi per le seguenti professioni e discipline:

- N. 40 Medici Chirurghi:
 - Cardiologia
 - Geriatria
 - Medicina e Chirurgia di Accettazione e di Urgenza
 - Medicina dello Sport
 - Medicina Interna
 - Medicina Generale
(Medici di Famiglia)

Riferimento ECM: 6226-370892

Provider E.C.M.

Lomea Soc. Cooperativa - ID 6226



Segreteria Organizzativa

G.P. Pubbliche Relazioni s.r.l.

Via San Pasquale a Chiaia 55

80121 Napoli

Tel. 081 401201 • Tel./Fax 081 419353

E-mail: info@gpcongress.com

Web-site: www.gpcongress.com

In copertina:

Abbraccio di gruppo - Elisa Bigio